

3

揚帆須看天候  
入世須握時機

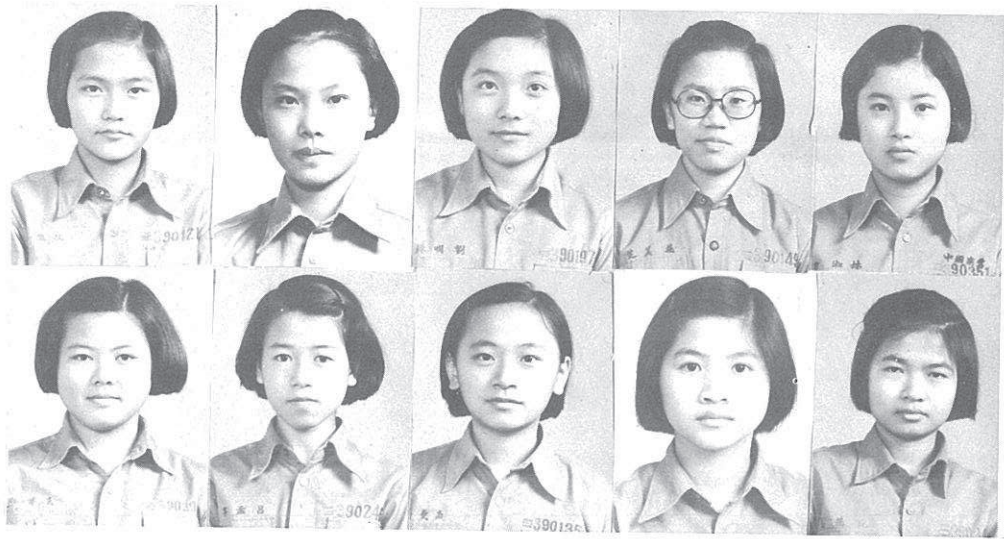
邱碧霞

題

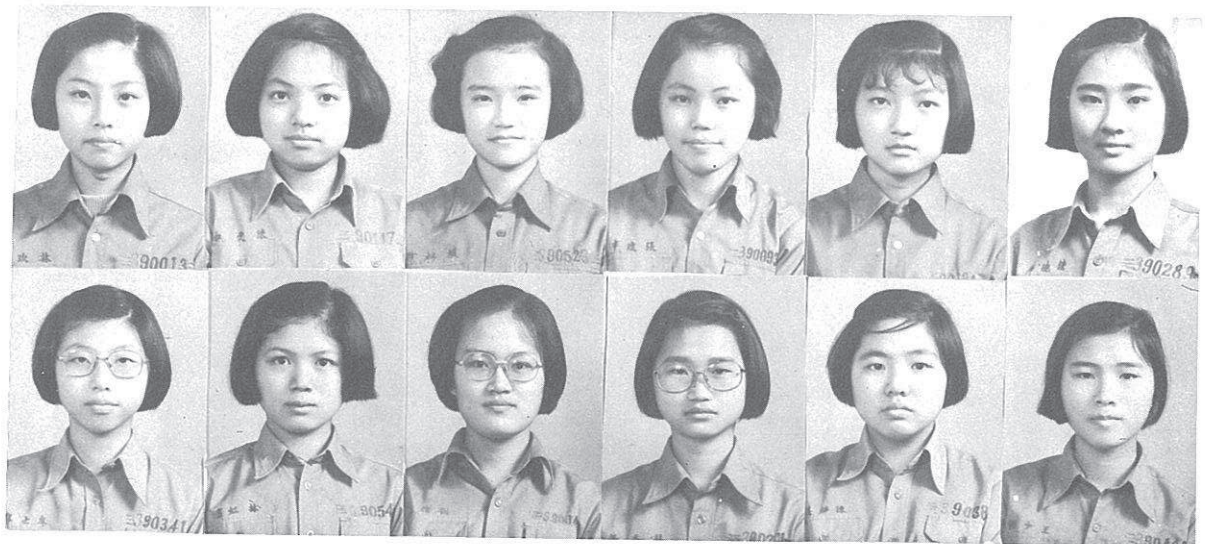




玲昭呂 苑靜林 璇妙郭 雯怡廖



雪麗江 梅玲洪 珠明劉 芝美楊 君淑林  
 薇菁王 芬孟呂 伶愛高 玲慧林 貞慧紀



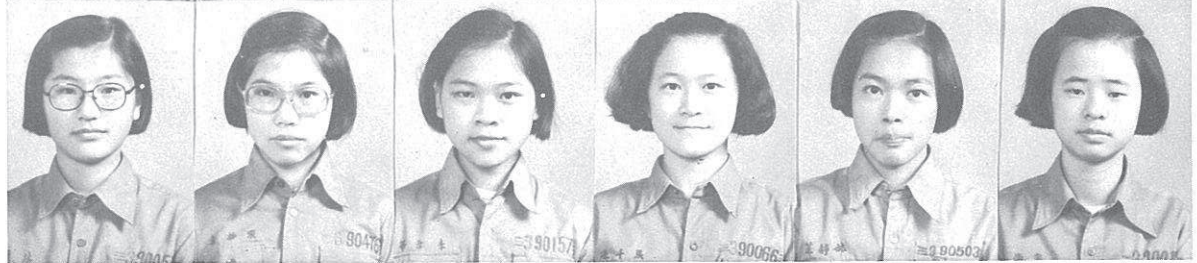
芳寧 士 虹 雅 秀 錦 曉 王  
 如雯陳 珍桂賴 豐瓊張 月秀王 萍曉鍾  
 君虹林 欣雅劉 年秀林 媛錦陳 微少王



蓉定謝 純素謝 貞慧吳 玲玲王 慧麗林



珠素柯 娟秀諸 如靜巫 梅嵩喬 珠秀謝  
芳怡林 玲典吳 芬翠陳 慧淑藍 仙鳳張



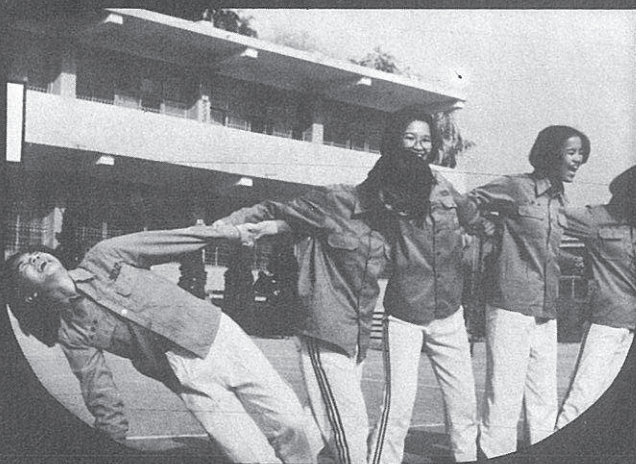
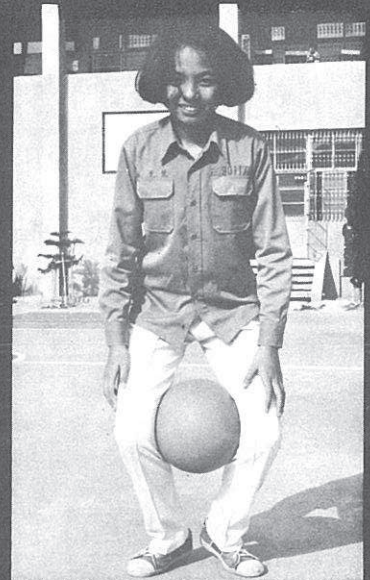
琪秀呂 惠千劉 芬素尤 蘭郁李 鈴婉楊 娟小張  
娟翠林 雀梅張 華雪李 珠千張 芝靜林 華淑廖

我 們 是 時  
志 在 征 服  
也 無 卽 使  
於 懼 風 於



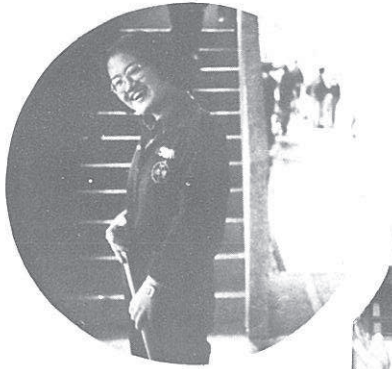


代七雲驚  
 的海變濤  
 的水三色  
 手洋浪

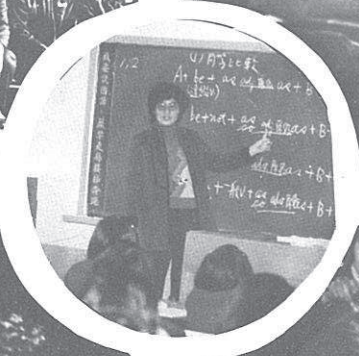
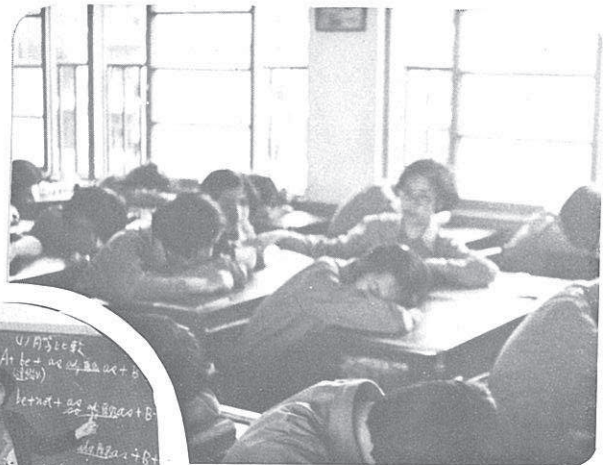


# 及 時 宜 自 勉

盛 年 不 重 來



追



人待不月歲

一日難再晨



憶



