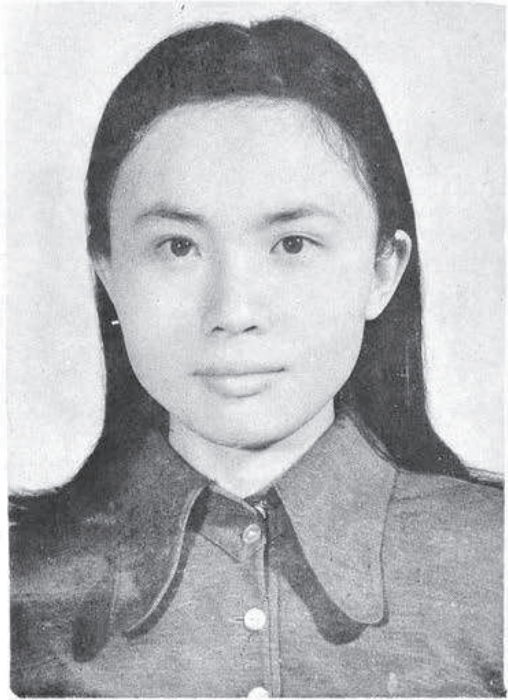
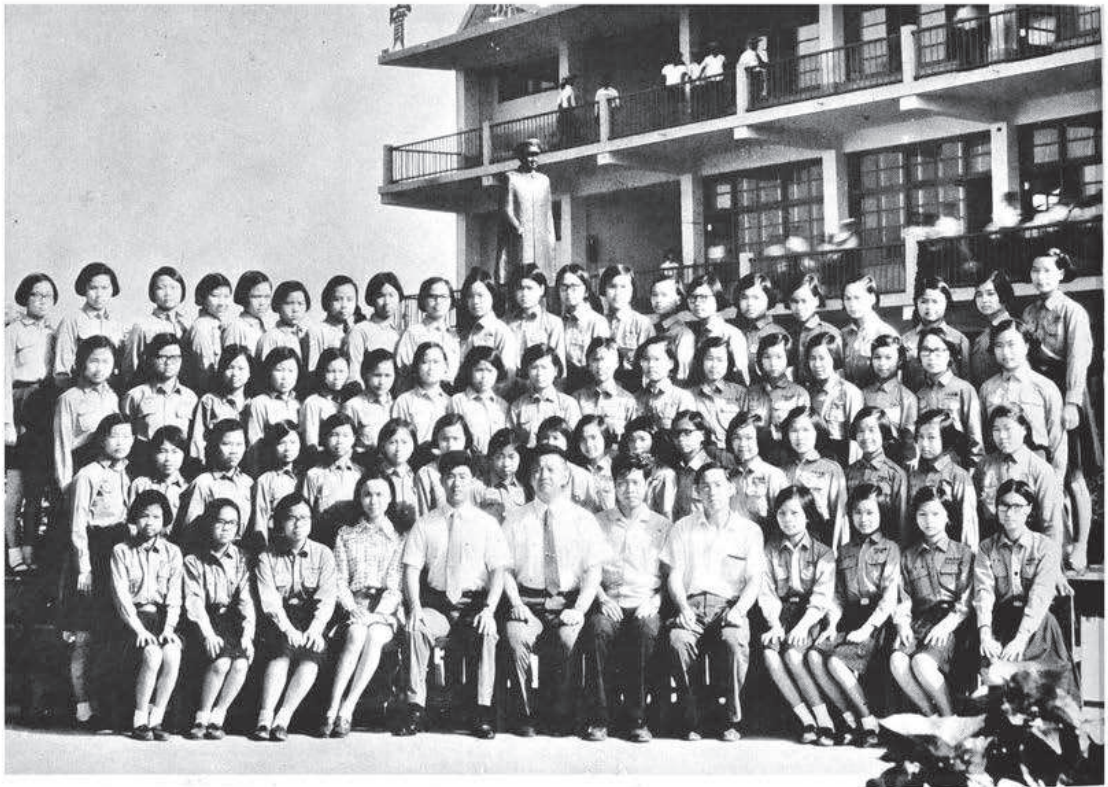


張玉枝題

樂觀
進取



師老枝玉張 師導



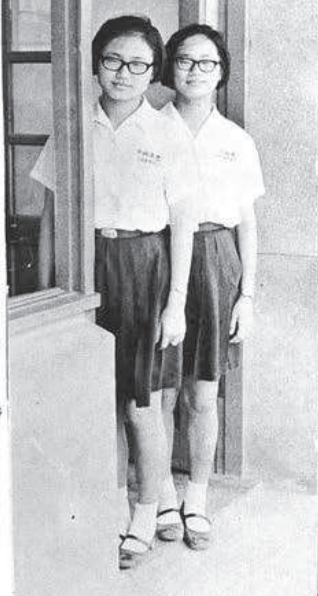
影合生師班四年三

衆生相

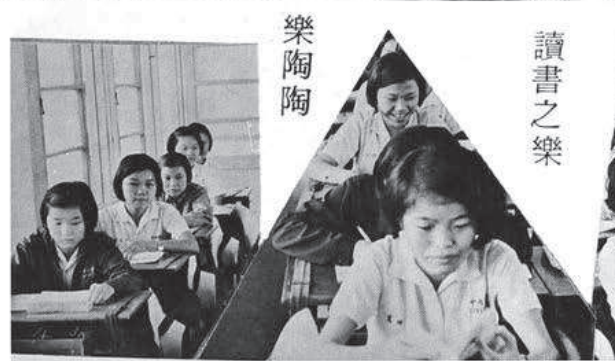
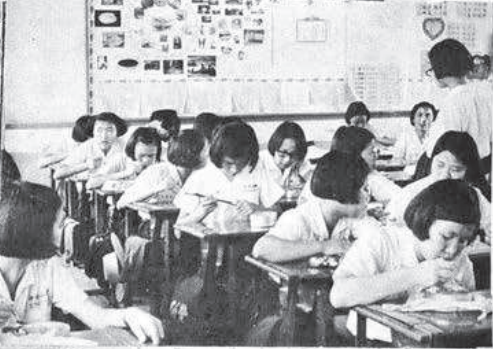


她們怎麼分辨？

噢！天生的一對



入學之道——窄門



樂陶陶

讀書之樂





容祥易



雲素鄭



惠麗王



娜美張



貞秀黃



滿惠王



純杏楊



秀錦盧



珠麗張



玉秀羅



蘭素陳



蘭秋謝



美清張



琴淑袁



娥鳳張



芬雅胡



華美陳



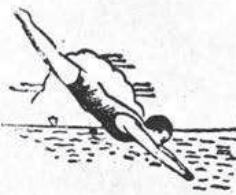
莉季紀



美玲阮



之潔渠



寬錦黃



嬪淑陳



益麗陳



雪詠黃



蘋素林



鳳月傅



美明廖



滿阿林



惠美張



娥嫦張



紅桂林



美芳黃



玲淑楊



嬌鳳張



霞碧黃



霞淑陳



蘭玉林



芬雪林



貞培林



月 廖



珍麗廖



錦瑞莊



貞淑鄭



貞淑朱



春秀莊



圓碧林



雪麗江



安萍賴



華碧蔡



秋淑劉



梅秀呂



瑟千謝



美清蔡



珍旭蘇



文絮陳



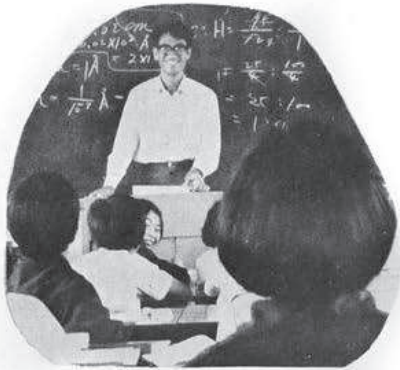
琴阿簡



信千謝



心平林



梅秀洪

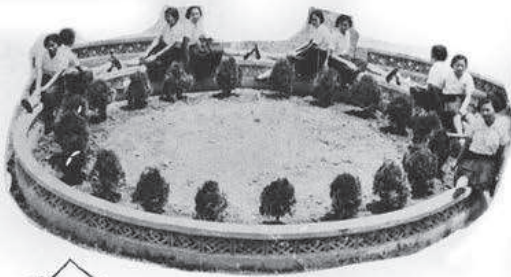


如珠林



珠桂林

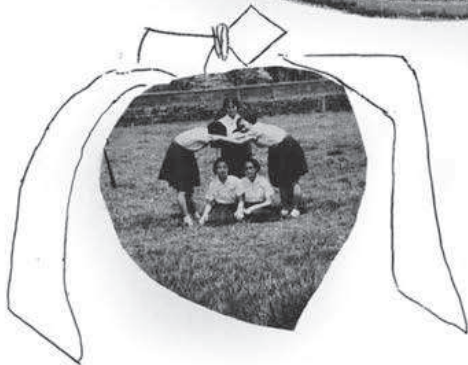
懂了沒有？
懂！



鳳豐范



安業馮

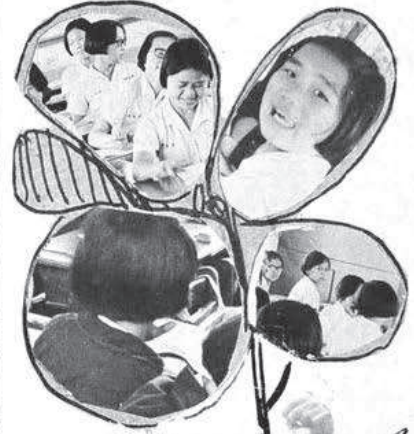




出人頭地



向郊原踏青



間人滿樂歡



步出閨房

